

# Forni elettrici ad apertura frontale per ceramica





Forni ad apertura frontale Serie KE-L fino a 1280 °C

6 – 7



Forni ad apertura frontale Serie KE-N fino a 1300 °C

8 – 9



Forni ad apertura frontale Serie KE-S fino a 1320 °C

10 – 11

Forni ad apertura frontale Serie KE-S+ fino a 1350 °C

10 – 11

Forni ad apertura frontale Serie KE-SH fino a 1400 °C

10 – 11



Ergo Load System ELS fino a 1320 °C

12 – 13



Regolatori di temperatura e accessori

15



Trasporti e servizio di consegna

16

Da più di 29 anni **Helmut ROHDE GmbH** costruisce forni e macchinari per la lavorazione e la cottura della ceramica. Negli ultimi anni abbiamo ampliato la nostra gamma, inserendo nuove tipologie di forni per i più svariati tipi di trattamento termico.

Con questo catalogo, desideriamo offrire un ampio panorama degli attuali modelli con tutte le versioni dei forni ad apertura frontale. Nel 1992 è nata la nostra prima serie di forni elettrici ad apertura frontale. D'allora abbiamo sempre puntato tutti i nostri sforzi alla costruzione di forni altamente efficienti, affidabili, duraturi e a livello qualitativo molto alto.

La gamma parte dalla serie base KE-L per passare alla serie KE-N e KE-S per uso professionale alla serie nuova ELS e infine alla serie KE-S+ e KE-SH per usi fino ai 1400°C per imprese industriali. Alcune delle nostre soluzioni tecniche hanno rivoluzionato il modo di costruire forni:

**1. Nuova concezione del soffitto del forno:** una combinazione di materiali ceramici di alta qualità e di mattoni refrattari leggeri e resistenti - unica sul mercato e brevettata da Helmut ROHDE GmbH. La nostra costruzione evita le riparazioni della copertura a volta. Inoltre si evitano tutti i problemi di contaminazione poiché l'intero rivestimento interno è costruito senza malta.

**2. Tutte le pareti della struttura metallica sono ventilate all'interno.** Questo aumenta la resistenza alla corrosione e riduce la temperatura esterna. Questa soluzione tecnica non era mai stata attuata nella produzione standard dei forni.

Consegniamo in tutta Europa tramite una rete di distribuzione specializzata che ci aiuta a trovare soluzioni individuali con un eccellente servizio di assistenza. Richiedeteci il nome del rivenditore ROHDE più vicino.

## Forni ad apertura frontale Serie KE



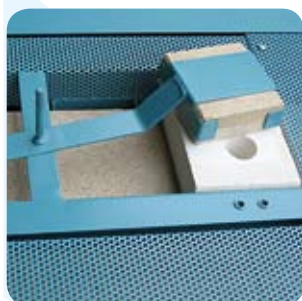
Protezione anticorrosione e bassa temperatura esterna per mezzo della ventilazione interna delle pareti.



SSR silenziosi e resistenti all'usura con raffreddamento esterno (standard per tutti forni ad apertura frontale)



Connettore del regolatore e fusibile facilmente accessibili



Nuovo scarico dell'aria esausta con apertura più spaziosa



Interruttore di sicurezza in posizione protetta



Fermo porta regolabile e chiudibile con lucchetto



Scarico dell'aria entrata manuale sul fronte del forno, entrata aria migliorata



Sistema elettrico compatto e ribaltabile sul retro del forno

Telaio della porta in acciaio inossidabile





Sistema ROHDE Resic per la costruzione soffitto del forno



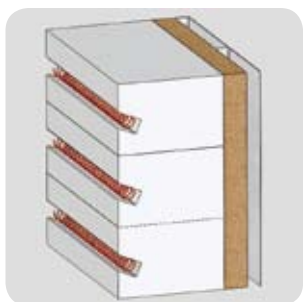
Nuova maniglia della porta con un tubo ergonomico in acciaio inossidabile



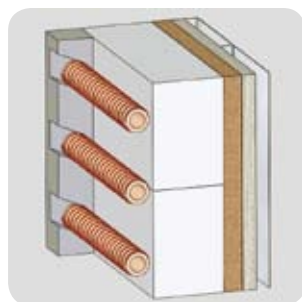
Porta facile da giustificare e demontare per il trasporto



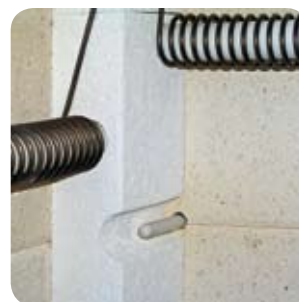
Resistenze montate su scanalature del rivestimento refrattario (KE-L e KE-N)



Struttura delle pareti a 2 strati sulle Serie KE-L e KE-N



Struttura delle pareti a 3 strati sulle Serie KE-S, KE-S+, KE-SH e ELS



Termocoppia in posizione protetta



Resistenze montate su aste portanti (KE-S, KE-S+ e KE-SH)

## Forni ad apertura frontale Serie KE-L 55 – 70 fino a 1280°C



Forno ad apertura frontale KE 55 L\*

La gamma dei forni ad apertura frontale ROHDE della Serie KE-L comprende forni con un volume da 55 a 250 litri e con pareti riscaldate.

La Serie comprende sia modelli da tavolo KE 55 L e KE 70 L che modelli d'appoggio KE 100 L a KE 250 L.

E quindi particolarmente adatta a istituti scolastici, istituti per l'infanzia e centri ricreativi. Inoltre questa serie è l'ideale per hobbisti, tutte le tecniche di produzione ceramica, decorazioni e smalto.

Vi permette di avere tutti i vantaggi di un forno ad apertura frontale con un ottimo rapporto qualità prezzo.

Naturalmente questa serie viene prodotta con tutte le caratteristiche uniche di casa ROHDE: La struttura esterna in acciaio è dotata di ventilazione interna per prevenire la corrosione e abbassare la temperatura esterna del forno. Il soffitto del forno è costruito con il sistema ROHDE, testato e garantito nella serie KE-L.

La radiazione termica prodotta dalle due pareti e dalla base permette una perfetta distribuzione del calore all'intero del vano forno.

La serie KE-L può essere fornita con una moltitudine di accessori.

Con una piccola maggiorazione si può avere lo scarico per l'aria esausta e scarico per aria entrata e molto altro ancora.

Il distributore ROHDE più vicino sarà ben lieto di assistervi. Non esitate a contattarci per avere notizie in merito al rivenditore a voi più comodo.



\*accessore extra tavola (con / senza ruote)

Modello	Tmax	Dimensioni interne			Dimensioni esterne			Potenza	Corrente	Presca	Kit	Peso
Volume	°C	l	p	a	L	P	A	kW	A		piastre	netto
		(mm)			(mm)						L x p (mm)	kg
KE 55 LN	1200	410	380	340	670	700	780	2,9	1x13	Schuko**	370 x 340	115
KE 55 L	1280	410	380	340	670	700	780	3,6	1x16	Schuko**	370 x 340	115
KE 70 L	1050	410	380	450	670	700	900	3,6	1x16	CEE 16 A	370 x 340	135
KE 70 LS	1280	410	380	450	670	700	900	5,5	3x8	CEE 16 A	370 x 340	135
KE 70 LS-sp	1280	410	380	450	670	700	900	5,5	1x24	CEE 32 A	370 x 340	135

\*\*presa convenzionale da 230V (3,6 kW)



Forno ad apertura frontale KE 200 L

Modello	Tmax	Dimensioni interne (mm)			Dimensioni esterne (mm)			Potenza	Corrente	Presa	Kit piastre	Peso netto
Volume	°C	l	p	a	L	P	A	kW	A	CEE	l x p (mm)	kg
KE 100 L	1280	430	480	530	750	1000	1700	7,0	16	CEE 16 A	400 x 370	315
KE 150 L	1280	480	480	680	800	1000	1850	9,0	13	CEE 16 A	440 x 400	385
KE 200 L	1280	480	640	680	800	1150	1850	11,0	16	CEE 16 A	600 x 400	395
KE 250 L	1280	540	640	790	860	1150	1900	13,5	20	CEE 32 A	600 x 500	425



Forno ad apertura frontale KE 200 N



**La gamma dei forni ad apertura frontale ROHDE della Serie KE-N comprende sei forni con un volume da 100 a 480 litri. Le resistenze sono montate nelle scanalature del rivestimento refrattario.**

La serie KE-N ad apertura frontale è stata studiata per laboratori e istituti scolastici.

L'inserimento delle resistenze all'interno della struttura in refrattario protegge le resistenze durante il caricamento del forno e permette un'ottima distribuzione del calore all'interno del vano forno. Agevola la costruzione del forno, permettendoci quindi di praticare un prezzo conveniente.

Nello stesso tempo questo forno ha la resa comparabile ai forni con le resistenze montate su aste.

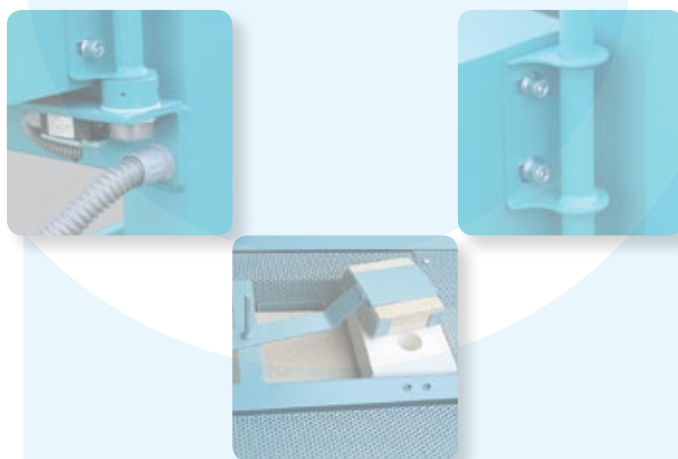
Naturalmente questa serie viene prodotta con tutte le caratteristiche uniche di casa ROHDE.

La struttura esterna in acciaio è dotata di ventilazione interna e intercapedini in acciaio inossidabile. Questo per prevenire corrosioni e nello stesso tempo per ridurre la temperatura esterna del forno.

L'isolamento consiste in due strati. Per l'interno del vano forno, usiamo mattoni refrattari di alta qualità.

Il rivestimento del soffitto è costruito con il sistema ROHDE, testato e garantito da più di 15 anni nella serie KE-L. La combinazione ottima tra la costruzione del soffitto con mattoni refrattari di alta qualità e la precisione dell'incastro degli stessi, evita la caduta di particelle sulla merce.

Il distributore ROHDE più vicino sarà ben lieto di assistervi.  
Non esitate a contattarci per avere notizie in merito al rivenditore a voi più comodo.



Modello	Tmax	Dimensioni interne (mm)			Dimensioni esterne (mm)			Potenza kW	Corrente A	Preso	Kit piastre l x p (mm)	Peso netto kg
		l	p	a	L	P	A					
KE 100 N	1300	420	480	460	750	950	1510	6,6	10	CEE 16 A	400 x 370	345
KE 150 N	1300	470	480	680	800	950	1730	9,0	14	CEE 16 A	440 x 400	375
KE 200 N	1300	470	640	680	800	1110	1730	11,0	16	CEE 16 A	600 x 400	415
KE 250 N	1300	530	640	740	860	1110	1740	13,5	20	CEE 32 A	600 x 500	455
KE 330 N	1300	590	720	790	920	1190	1740	16,5	25	CEE 32 A	550 x 340 (2)	535
KE 480 N	1300	640	780	960	970	1250	1760	22,0	32	CEE 32 A	600 x 360 (2)	615



Forno ad apertura frontale KE 200 S

La serie ROHDE KE-S ad apertura frontale comprende nove modelli con capacità da 100 a 1000 litri con la classica costruzione delle resistenze montate su aste. Il riscaldamento da 5 lati del forno permette un'ottima distribuzione del calore all'interno del vano forno. Offriamo questi tre varianti: KE-S fino a 1320°C, KE-S+ fino a 1350°C e KE-SH fino a 1400°C.

La serie KE-S è stata concepita per un robusto e duraturo utilizzo in laboratori professionali ma è anche molto adatto a usi giornalieri per l'insegnamento.

Questo forno è una combinazione tra la massima robustezza, un ottimo servizio e un altissima efficienza operativa. L'isolamento consiste in quattro strati. Utilizziamo solamente mattoni refrattari di alta qualità per il vano forno. Per l'ultimo strato di isolamento usiamo solo materiali fabbricati a regola

d'arte che rendono questo forno particolarmente efficiente nel risparmio energetico.

Naturalmente questa serie viene prodotta con tutte le caratteristiche uniche di casa ROHDE. La struttura esterna in acciaio, per esempio è dotata di ventilazione interna e intercapedini in acciaio inossidabile.

Il rivestimento del soffitto è costruito con il sistema ROHDE, testato e garantito da più di 15 anni nella serie KE-L.

Il distributore ROHDE più vicino sarà ben lieto di assistervi.  
Non esitate a contattarci per avere notizie in merito al rivenditore a voi più comodo.

#### Forni ad apertura frontale Serie KE-S fino a 1320°C

Modello	Tmax	Dimensioni interne (mm)			Dimensioni esterne (mm)			Potenza	Corrente	Presca	Kit piastre	Peso netto
Volume	°C	l	p	a	L	P	A	kW	A		l x p (mm)	kg
KE 100 S	1320	410	470	540	750	970	1640	8,0	12	CEE 16 A	400 x 370	310
KE 150 S	1320	460	470	690	800	950	1730	10,5	16	CEE 16 A	420 x 400	385
KE 200 S	1320	460	630	690	800	1110	1730	13,2	20	CEE 32 A	560 x 400	400
KE 250 S	1320	520	630	770	860	1110	1740	16,5	25	CEE 32 A	560 x 480	445
KE 330 S	1320	580	710	800	920	1190	1740	22,0	32	CEE 32 A	600 X 500	520
KE 480 S	1320	630	770	995	970	1250	1760	32,0	47	CEE 63 A	580 x 350 (2)	640
KE 600 S	1320	710	820	1030	1050	1300	1770	40,0	59	CEE 63 A	370 x 335 (4)	765
KE 750 S	1320	710	1020	1030	1050	1500	1770	50,0	73	*	475 x 335 (4)	855
KE 1000 S	1320	910	1005	1145	1250	1490	1890	70,0	100	*	480 x 435 (4)	1200

\*senza presa fissa, da attaccare dal cliente

#### Forni ad apertura frontale Serie KE-S+ fino a 1350°C

Modello	Tmax	Dimensioni interne (mm)			Dimensioni esterne (mm)			Potenza	Corrente	Presca	Kit piastre	Peso netto
Volume	°C	l	p	a	L	P	A	kW	A		l x p (mm)	kg
KE 100 S+	1350	410	470	535	750	970	1640	8,0	12	CEE 16 A	400 x 370	310
KE 150 S+	1350	460	470	690	800	950	1730	10,5	16	CEE 16 A	420 x 400	385
KE 200 S+	1350	460	630	690	800	1110	1730	13,2	20	CEE 32 A	560 x 400	400
KE 250 S+	1350	520	630	770	860	1110	1740	16,5	25	CEE 32 A	560 x 480	445
KE 330 S+	1350	580	710	800	920	1190	1740	22,0	32	CEE 32 A	600 x 500	520
KE 480 S+	1350	630	770	995	970	1250	1760	32,0	47	CEE 63 A	580 x 350 (2)	640

#### Forni ad apertura frontale Serie KE-SH fino a 1400°C

Modello	Tmax	Dimensioni interne (mm)			Dimensioni esterne (mm)			Potenza	Corrente	Presca	Kit piastre	Peso netto
Volume	°C	l	p	a	L	P	A	kW	A		l x p (mm)	kg
KE 100 SH	1400	410	470	538	910	1130	1740	10,5	16	CEE 16 A	400 x 370	580
KE 150 SH	1400	460	470	690	960	1110	1830	15	22	CEE 32 A	420 x 400	655
KE 200 SH	1400	460	630	690	960	1270	1830	18	27	CEE 32 A	560 x 400	730
KE 250 SH	1400	520	630	770	1020	1270	1840	24	34	CEE 63 A	560 x 480	840
KE 330 SH	1400	580	710	800	1080	1350	1840	32	47	CEE 63 A	600 x 500	980
KE 480 SH	1400	630	770	995	1130	1410	1860	40	59	CEE 63 A	580 x 350 (2)	1200

## Ergo Load System ELS fino a 1320°C



**ELS** →



Modello	Tmax	Dimensioni interne (mm)			Dimensioni esterne (mm)			Potenza	Corrente	Presca	Peso netto
Volume	°C	l	p	a	L	P	A	kW	A	CEE 63 A	kg
ELS 200	1320	460	630	685	797	1190 (1890*)	1660	13,2	20	CEE 63 A	510
ELS 300	1320	630	600	790	1010	1200 (1850*)	1800	22,0	32	CEE 32 A	742
ELS 400	1320	630	840	790	1010	1450 (2350*)	1800	30,0	44	CEE 63 A	800
ELS 800	1320	850	930	1020	1320	1550 (2550*)	2050	50,0	73	**	1200
ELS 1000	1320	850	1150	1020	1320	1800 (4000*)	2050	70,0	100	**	1400

\*profondità con carro estratto

\*\*senza presa fissa, da attaccare dal cliente

Il nuovo concetto di forno **ELS Ergo Load System** è stato sviluppato per una serie di forni che permettono di ridurre il carico di lavoro giornaliero rendendo tutte le operazioni più facili e sicure. Abbiamo ottenuto il brevetto per il nuovo concetto di forno ELS.

L'agilità del nuovo meccanismo di questi forni vi permette di estrarre tutto il carrello dal forno, in modo che tutta la superficie di carico sia facilmente accessibile da tre lati.

Caricare il forno diventa più facile e sicuro, raggiungendo un aumento di 20% della densità del carico. Questo risparmia tempo ed anche costo dell'energia e cottura.

Quindi tutti gli articoli ingombranti come i piatti, possono essere posizionati senza problemi in modo ergonomico.

Naturalmente questa serie viene prodotta con tutte le caratteristiche uniche di casa ROHDE. La struttura esterna in acciaio, per esempio è dotata di ventilazione interna e intercapedini in acciaio inossidabile. L'isolamento consiste in tre strati. Utilizziamo solamente mattoni refrattari di alta qualità per il vano forno.

Tutti i forni ELS hanno il controllo della temperatura a due zone di serie.

Il distributore ROHDE più vicino sarà ben lieto di assistervi.  
Non esitate a contattarci per avere notizie in merito al rivenditore a voi più comodo.



## I nostri forni a confronto



Serie forni ad apertura frontale	KE-L	KE-N	KE-S/S+/SH	ELS
• Pareti ventilate internamente riducono la temperatura esterna del forno e la corrosione	•	•	•	•
• Pareti ventilate internamente con intercapedini in acciaio inossidabile sulle pareti e sulla porta	–	•	•	–
• Lastra forata sul tetto del forno contro il calore e l'umidità	•	•	•	•
• Riscaldamento uniforme da <b>5 lati</b> del forno per un'ottima distribuzione del calore	–	•	•	•
• Resistenze in FeCrAl in posizione protetta e saldamente ancorate	•	•	•	•
• Base riscaldante del forno protetta da piastra in SIC	○	•	•	•
• <b>Sistema ROHDE</b> DGM <sup>1</sup> Resic per la costruzione del rivestimento del soffitto	•	•	•	•
• Termocoppia in posizione protetta	•	•	•	•
• Telaio della porta in acciaio inossidabile	•	•	•	•
• Apertura della porta fino a 180° con robusto cordone per chiusura ermetica	•	•	•	•
• Tubo di scarico aria esausta ø 80 sul retro del forno in posizione alta centrale	○	•	•	•
• Scarico d'aria esausta sul retro regolabile dalla parte frontale	○	•	•	•
• Maniglia della porta larga e maneggevole	•	•	•	•
• Chiusura porta regolabile e chiudibile con lucchetto	•	•	•	•
• Scarico aria entrata regolabile e manovrabile dalla parte frontale	○	•	•	•
• Piedi del sostegno staccabili e facilmente montabili	○	•	•	–
• Sicurezze e dispositivi di controllo a norma VDE <sup>3</sup>	•	•	•	•
• Controllo automatico del forno	•	•	•	•
• SSR silenziosi e resistenti all'usura	•	•	•	•
• Supporto per il regolatore della temperatura	•	•	•	•
• Porta apribile sulla sinistra (Regolatore spostato a destra)	○	○	○	○
• 1350°C o 1400°C temperatura finale	–	–	○	–
• Foro per il controllo visivo sulla porta	○	○	○	○
• Regolazione presa d'aria e scarico aria esausta <sup>***</sup>	○	○	○	○
• Sistema di raffreddamento con ventilazione	–	–	○	○
• Tubo flessibile per l'aria esausta (alluminio)	○	○	○	○
• Sostegno piani per essiccazione	○	○	○	○
• Ripiano per carico forno con transpalett	○	○	○	–
• Controllo qualità certificato Rohde	•	•	•	•
• Certificazione <b>CE</b> – Certificazione <b>GS</b> <sup>2</sup>	•/•	•/•	•/•	•/•
• Non necessita di manutenzione – garanzia 36 mesi (esclusi elementi soggetti all'usura)	•	•	•	•

• Accessori di serie ○ Accessori extra – Non disponibile

\*Non disponibile per KE 55/70 \*\*accessore extra tavola per KE 55/70 L

\*\*\*Accessorio compatibile solo con il regolatore TC504/507

Per i dettagli specifici consultate listino prezzi in vigore.

<sup>1</sup> DGM protetto da brevetto

<sup>2</sup> GS standard tedesco di sicurezza e qualità

<sup>3</sup> VDE associazione tedesca delle tecnologie elettriche

Regolatori per forni ad apertura frontale



**Regolatore TC 304**

Regolatore pratico molto facile da usare. Ideale per hobbisti, piccoli laboratori e scuole.

- 5 programmi liberamente programmabili
- Tempi di cottura programmabili
- 1 pausa



**Regolatore TC 504**

Regolatore appositamente studiato per ROHDE. Estremamente facile, intuitivo con una vasta gamma di funzioni.

- 10 programmi di cottura liberamente programmabili
- 2 pause programmabili
- 2 o 3 zone controllate (accessorio)
- 1 controllo esterno al forno può essere regolato, per esempio scarico aria esausta (accessorio su richiesta)

Su richiesta.



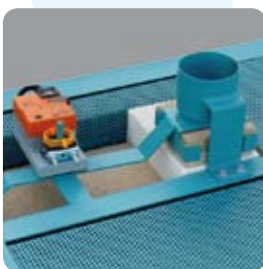
**Regolatore TC 507**

Questo regolatore dalle notevoli capacità e funzioni, può essere utilizzato per quasi tutte le applicazioni.

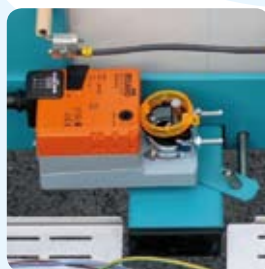
- 30 programmi di cottura liberamente programmabili.
- Fino a 80 rampe
- 2 o 3 zone controllate (accessorio)
- 2 controlli esterni al forno possono essere regolati (accessorio su richiesta)

Su richiesta.

Accessori per forni ad apertura frontale



Scarico aria esausta con servomotor, installabile posteriormente



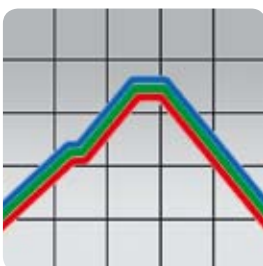
Scarico aria entrata con servomotor, installabile posteriormente



Sistema di raffreddamento, installabile posteriormente



Apertura della porta a sinistra



Regolazione multizone riproducibili, su richiesta per vari modelli



Foro per il controllo visivo dei coni



Sostegno piani per essiccazione



Ripiano per carico forno con transpalett

### Servizio ROHDE per il trasporto e installazione

Offriamo un servizio conveniente, semplice e sicuro che comprende il trasporto, la consegna e l'installazione del nuovo forno nel vostro spazio. Servizio completo! Abbiamo introdotto questo servizio in particolare per trasporto e l'installazione dei nostri forni. Il nostro servizio specializzato consegnerà perfettamente integro il Vostro forno in qualsiasi posto desiderato.

Se desiderate potrete inoltre richiederci di effettuare le operazioni iniziali e le prime istruzioni per il funzionamento del forno sul posto evitando così costi superflui o interventi costosi di altre aziende. Servizio disponibile in Germania. Per il mercato italiano disponibile su richiesta e previa quotazione. Questo rende il nostro servizio così unico!

**Questo servizio è fornito esclusivamente da ROHDE.**

- Trasporto, consegna e installazione a cura dei nostri specialisti.
- Assicurazione dall'inizio alla fine dell'operazione.
- Consegna nel sito richiesto, al secondo piano o attraverso finestre.
- Consegna e installazione senza problemi!
- Richiedeci l'opuscolo relativo al servizio. Basta chiedere, troveremo una soluzione – promesso!



Il Vostro Rivenditore:

Per ulteriori informazioni, consultate il rivenditore più vicino alla Vostra zona.

### Helmut Rohde GmbH

Ried 9, D-83134 Prutting

Tel.: +49 (0) 80 36/67 49 76-0, Fax: -19

e-Mail: [info@rohde-online.net](mailto:info@rohde-online.net)

Internet: [www.rohde-online.net](http://www.rohde-online.net)

Ci riserviamo il diritto di apportare modifiche tecniche e dimensionali per migliorare la qualità dei nostri prodotti in qualsiasi momento.